



静和エコテクノ

[静和ケミカルサービス株式会社]

〒422-8027 静岡県静岡市豊田2丁目7番9号
TEL: 054(266)3210 FAX: 054(202)3735
E-mail: seiwacs@bronze.ocn.ne.jp
http://www.seiwa-chemical.com



省エネ事例 : プラズマ投光器による電力削減

〔企業情報〕

地域: 静岡県東部地区
事業: ゴルフ練習場



〔省エネ背景と問題点〕

- ・夜間点灯する水銀灯タイプの投光器の電力が大きく削減方法に困っていた
 ※LED 代替えでは空間照度が保てない。
 ※LED では照域が狭く灯数を増やさないといけない為、コストパフォーマンスが合わない。
- ・震災以降の値上げを受けても、点灯時間、営業時間共に変更は出来ない。
- ・お客様へコスト増負担をかけるわけにはいかない。

【省エネ対策の解決案】

- ・高照度、広照域のプラズマ型投光器で灯数を大幅に削減。



画像①

外寸仕様

消費電力	1000W
全光束	8,500lm
色温度	7,500K
演色性	82Ra
ビーム角	10° ,20° ,60°
定格電圧	200V 60Hz,50Hz
保護等級	IP55
重量	21Kg

製品仕様

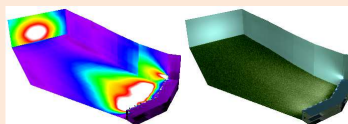
【製品紹介】

1 灯辺りの消費電力は変わらない(既存照明 1000W、提案投光器 1000W) が遠くをより広範囲に明るく照射する事で既存設備の灯数を減らす事が可能

ご拝読して頂き、誠にありがとうございます。静和エコテクノとして、毎月「省エネ News」を皆様にお届けするよう努めて参ります。ご要望・ご意見等御座いましたら、担当営業までお申し付け下さるようお願い申し上げます。

【省エネ対策の効果】

- ・シミュレーションにて空間照度を含めて照度が落ちない、向上する事を事前に立証
- ・灯数を半分以下にする事で消費電力を大幅にカット
- ・灯数減により一勢点灯によるデマンド値への影響軽減



既存照明		PLS (1000W)	
設置灯数	27 台	12 台	
年間消費電力	66,000kw	28,500kw	
年間電気料金	¥1,056,000	¥456,000	
年間 CO2 排出量	26t	11t	

年間 CO2 排出量・消費電力 約 57%

コストパフォーマンス

年間電力削減量(kw)	年間電気代節約金額	年間 CO2 削減量 (t)
37,500K w	¥600,000	15 t

《結果》

打った打球も認識しやすく、消費電力だけではなくデマンド値にも効果が期待できるという事で夏のピーク時にどういった効果がでるのか楽しみにして頂いております。

昨今では「照明の省エネ=LED化」という流れが主流になりつつありますが、使用環境下においては必ずしも LED化が最適な選択というわけではありません。

静和エコテクノでは照明に限らず、お客様の使用環境に最も適した省エネソリューションを多数御用意しております。